

Sistemas portaherramientas

Unidades de sujeción adaptadas a la máquina

E2-E3

Unidades de sujeción para máquinas no específicas

VDI a Coromant Capto® , unidad de sujeción	E4-E5
VDI a CoroTurn® SL, adaptador	E6
VDI a CoroChuck™ 935	E7
VDI a mango rectangular, adaptador	E8
VDI a adaptador de lama	E9
VDI a VL, adaptador	E10
Bloque de herramientas para lamas	E11
Mango rectangular a Coromant Capto® , unidad de sujeción	E12
Mango cilíndrico con planos de apriete a Coromant Capto® , unidad de sujeción	E13
Mango cilíndrico con planos a VL, adaptador	E14
Unidad de sujeción Coromant Capto®	E15

A SISTEMAS PORTAHERRAMIENTAS

Unidades de sujeción adaptadas a la máquina

Aplicación

- Torneado: dos y cuatro ejes
- Máquinas multi-tarea

Características técnicas

- Cambio rápido con el sistema portaherramientas Coromant Capto®
- Suministro de refrigerante interior en todas las unidades de sujeción
- Gran rigidez y precisión, colocación precisa de la herramienta y estabilidad



La gama de unidades de sujeción mostrada en el catálogo es solo una pequeña parte de nuestra oferta completa. Nuestras unidades de sujeción generales están disponibles en las páginas siguientes. Para ver unidades de sujeción para máquinas específicas, consulte el siguiente enlace.



<http://www.sandvik.coromant.com/macu>

Las unidades de sujeción de cambio rápido Coromant Capto® proporcionan un rendimiento sin igual y garantizan la mejora de la utilización de la máquina gracias a un tiempo reducido de ajuste y de producción.



Gama

Encuentre a continuación el adaptador indicado para su máquina. Diríjase a www.sandvik.coromant.com/mac para obtener más información y pedir las unidades de sujeción adaptadas a la máquina y portaherramientas motorizados de su elección.

Centros de torneado con opción de fresado

Máquina	Acoplamiento	Modelo
Biglia	BI55A	B301, B501, B650, B658, B1200, BV210, BV315, B446, B465, B545, B565, B745, B765, B750, B1250 (torreta de 16 posiciones), Quattro B445, B470
Biglia	BI55B	B446, B465, B545, B565, B745, B765, B750, B1250 (torreta de 16 posiciones), Quattro B445, B470
DMG MORI	MS40A	DuraTurn 2050, 2550 MC, NL 1500, 2000 (20strn), NT 1000, 3100, 3150, 3200, NTX 1000, 2000, NZ/NZX 1500, 2000
DMG MORI	MS60A	NL, NLX 1500-4000 MC/ Y/ SMC/ CY , NT4200, 4250, NT4300, 5400, (NZL 2500), NZX 2500
DMG MORI	MS75A	NZX 4000, NLX6000
DMG MORI	MS110A	NZX 6000
DMG MORI	GM40V	CTX beta 4A, CTX beta
Doosan	BT45A	Lynx 220 M/LM, 220 LMS/LY/LSY, Puma MX1600 ST , Lynx 2100 M/MS
Doosan	BT55A	Puma TT1500, 1800 MS/SY Puma 230-280 M/MS, Puma 1500-2500 M/MS, Puma TL2000, 2500M, Lynx 300 M
Doosan	BT65A	Puma 2100, 2600, 3100 M/MS/Y/SY, TT2000, 2500 MS/SY, MX2000, 2500, 2600 T/ST/SY, 300 M/MS
Doosan	BT65A/B	Puma GT3100 M/LM
Doosan	BT75A	Puma 400, 480M/LM, V550 M, VT750 M, M-2SP
Doosan	BT85A	Puma 600/700/800 LM, VT900 M
Emag	EM55A	Torreta VL2, VLC100, VL4 tamaño 330 y 360
Emag	EM65A	VL6
Emag	EM65B	VT4
Emag	EM75A	VL8
Emag	EM68A	VLC 250 , VL 3, 5, VSC 200, 250 , VTC 250
Hwacheon	BT55A	Cutex 160 MC
Hwacheon	BT65A/B/C	Cutex 240 MC/SMC, Hi-Tech 200 MC, Hi-Tech 450 MC/SMC/YMC/YSMC, T2 MC/SMC/YMC/YSMC
Hwacheon	BT75A/B	Hi-Tech 550 MC, VT 550 MC
Hwacheon	BT85A/B/C	Hi-Tech 850 MC/YMC, VT 950, 1150 MC
Hyundai Wia	BT55A	L160, 230MA/LMA/LMSA, LM1600, 1800 TTSY, SKT160, 180 TTMS/TTSY (BMT55)
Hyundai Wia	BT65A/B	L300 M/MS, L2100 Y/SY, L2600 Y/SY, LM2000, 2500 TTM/TTMS/TTSY, SKT250, 300 M/MS, SKT200, 250 TT M/MS/SY
Hyundai Wia	BT75A/B	L400, 500 MA/MC/LMC, LV800RM / SKT-V80RM, SKT400M
Hyundai Wia	BT85A/B	L600, 700, 800 M/LM, SKT600, 700 LM
Mazak	MZ40V	QTN200, 250M, MS, MSY
Mazak	MZ40X	Hyper Quadrex 200MSY, MultiPlex 6200, 6250Y
Mazak	MZ50V	QTN 300, 350, 400, 450M, MY, Hyper Quadrex 450M, STN 500, 550M, MTN 900M
Mazak	MZ68A	QTN 200M, 250M
Mazak	MZ68B	QTS 200M, 250M
Mazak	MZ68C	QTS 100M, 150M
Mazak	MZ80A	QTS 300M, 350M
Mazak	MZ-F	Cybertech Turn 4500/5500M, MT, MTN1600
Muratec Murata	MA-C	MT100
Muratec Murata	MA-E	MT200
Nakamura	NA44A	WT-100, WY-100, Super NTY3, NTJ-100
Nakamura	NA55A	WT-150, 250 II, Super NTJ, NTM3, NTJX, SC-200, 250, TW-10, 20 (16strn)
Nakamura	NA65A	WT-300, Super NTX, TW-20 (12strn), SC-300
Nakamura	NA75A	TW-30, SC-450, STW-40
Okuma	OK55A	LT 2000 EX, M, MY (16 strn)
Okuma	OK60A	LB2000, 2500, 3000 EX
Okuma	OK60B	LB4000 EX
Okuma	OK60C	LT3000 EX, M, MY
Okuma	OK80A	LB45 III MY

Centros de torneado sin opción de fresado

Máquina	Acoplamiento	Modelo
DMG MORI	MS-A	DuraTurn 2030, 2050, 2550, NLX 2500, (CMZ TC 15 - 35, TL 20, 25)
DMG MORI	MS-B	SL400, 404
DMG MORI	MS-C	SL65, 600, 603, 75
DMG MORI	MS-D	CL2000
DMG MORI	GM40V (Trifix)	CTX beta 4A, CTX beta
Doosan	DO-A	Puma 2100, 2600, 3100
Doosan	DO-B	Puma 400
Doosan	DO-C	Puma 480, 600, 700, 800, 5100LB
Doosan	DO-D	Puma V550
Doosan	DO-E	Puma VT750
Doosan	DO-F	Puma VT900
Doosan	DO-G	Lynx 220, 2100A / LA/ B/ LB, 220 A/B, LSA/LSC
Fuji	FJ-A	DLFn
Mazak	MZ-A	QTS 200
Mazak	MZ-B	QTN 150, 200, 250, 300, 350, Quick Turn 18 (8 STN), QTS 300, 350
Mazak	MZ-C	QTN 400, 450, MTN 900
Mazak	MZ-D	ST50, STN 500, 550 sistema métrico
Mazak	MZ-E	ST60, 80, STN600, 800 sistema métrico
Mazak	MZ-G	ST50, STN 500, 550 pulg.
Mazak	MZ-H	ST60, 80, STN600, 800 pulg.
Muratec Murata	MA-A	MW120
Muratec Murata	MA-B	MW200
Muratec Murata	MA-D	MW40
Okuma	OK-A	SpaceTurn LB2000
Okuma	OK-B	LB/LU2500, 3000, 4000 EX, LU25, Captain L470, LB15, LB400, Genos L400
Okuma	OK-E	LU35, LB35
Okuma	OK-F	LU45, LB45

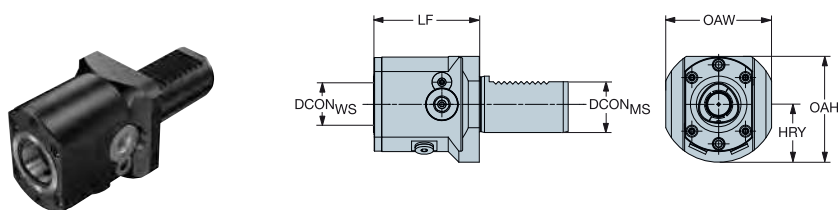
A

SISTEMAS PORTAHERRAMIENTAS Unidad de sujeción genérica para máquinas no específicas

VDI a Coromant Capto®, unidad de sujeción

Adaptador VDI del lado de la máquina conforme a DIN 69880

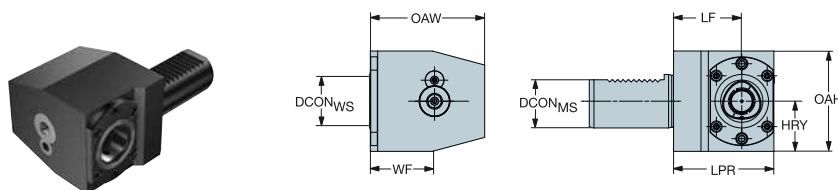
B



C

					Dimensiones, mm												
CZC _{MS}	CZC _{WS}	CNSC	CXSC	Código de pedido	DCON _{MS}	DCON _{WS}	LF	OAW	OAH	HRY	BAR	NM	KG				
30	C3	6	2	C3-R/LC2030-00060M	30	32	60	50	61	34	80	35	1.4				
40	C4	6	2	C4-R/LC2040-00075M	40	40	75	75	75	41	80	50	2.4				
	C5	6	2	C5-R/LC2040-00085M	40	50	85	75	82	41	80	70	3.5				
50	C4	6	2	C4-R/LC2050-00065M	50	40	65	70	83	49	80	50	2.8				
	C5	6	2	C5-R/LC2050-00085M	50	50	85	83	90	49	80	70	4.5				
60	C5	6	2	C5-R/LC2060-00075M	60	50	75	80	100	58	80	70	5.7				
	C6	6	2	C6-R/LC2060-00095	60	63	95	84	111	58	80	90	7.4				

D



E

					Dimensiones, mm												
CZC _{MS}	CZC _{WS}	CNSC	CXSC	Código de pedido	DCON _{MS}	DCON _{WS}	LPR	LF	WF	OAW	OAH	HTB	HRY	BAR	NM	KG	
30	C3	6	2	C3-R/LC2030-41020M	30	32	60	41	20.0	74	57	38	30	80	35	2.2	
		6	2	C3-R/LC2030-41030M	30	32	60	41	30.0	74	57	41	30	80	35	2.2	
40	C4	6	2	C4-R/LC2040-51030M	40	40	75	51	30.0	86	75	54	38	80	50	3.9	
		6	2	C4-R/LC2040-51040M	40	40	75	51	40.0	86	75	60	38	80	50	4.2	
	C5	6	2	C5-R/LC2040-53030M	40	50	85	53	30.0	99	82	47	41	80	70	4.8	
		6	2	C5-R/LC2040-53040M	40	50	85	53	40.0	99	82	53	41	80	70	5.1	
50	C5	6	2	C5-R/LC2050-53030M	50	50	85	53	30.0	99	86	59	43	80	70	6.3	
		6	2	C5-R/LC2050-53040M	50	50	85	53	40.0	99	86	65	43	80	70	6.5	
60	C5	6	2	C5-R/LC2060-43040M	60	50	75	43	40.0	99	94	76	53	80	70	7.3	
		6	2	C6-R/LC2060-53040	60	63	95	53	40.0	122	105	70	53	80	90	9.8	

Para obtener información sobre piezas de repuesto, visite www.sandvik.coromant.com/es

Nota: Apretar el tornillo con una llave dinamométrica. Información en la página G16.

R = A Derecha, L = A Izquierda

A derechas en la ilustración

G



H

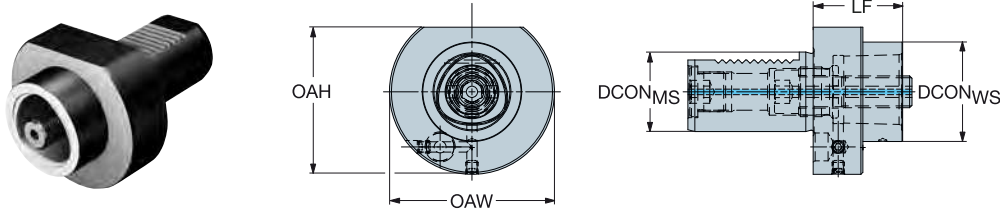
E 4



VDI a Coromant Capto®, unidad de sujeción

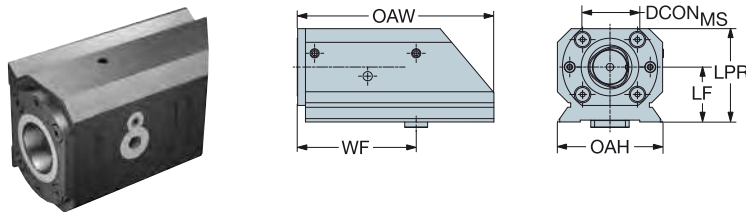
Adaptador VDI del lado de la máquina conforme a DIN 69880

Sujeción por tornillo central



				Dimensiones, mm													
CZC _{MS}	CZC _{WS}	CNSC	CXSC	Código de pedido	DCON _{MS}	DCON _{WS}	BD ₁	LB ₁	LF	OAW	OAH	BAR	NM	KG			
30	C3	7	1	C3-NC3000-V30-035	30.0	32.0	32.0	15.0	35.0	68.0	62.0	80	45.0	0.8			
	C4	7	1	C4-NC3000-V30-060	30.0	40.0	40.0	40.0	60.0	68.0	62.0	80	55.0	0.9			
40	C3	7	1	C3-NC3000-V40-030	40.0	32.0	40.0	10.0	30.0	83.0	74.0	80	45.0	1.4			
	C4	7	1	C4-NC3000-V40-030	40.0	40.0	40.0	5.0	30.0	83.0	74.0	80	55.0	1.5			
	C5	7	1	C5-NC3000-V40-045	40.0	50.0	50.0	20.0	45.0	83.0	74.0	80	95.0	1.6			
	C6	7	1	C6-NC3000-V40-090	40.0	63.0	63.0	70.0	90.0	83.0	74.0	80	170.0	2.5			
50	C3	7	1	C3-NC3000-V50-035	50.0	32.0	32.0	10.0	35.0	98.0	84.0	80	45.0	2.4			
	C4	7	1	C4-NC3000-V50-040	50.0	40.0	40.0	15.0	40.0	98.0	84.0	80	55.0	2.5			
	C5	7	1	C5-NC3000-V50-050	50.0	50.0	50.0	25.0	50.0	98.0	84.0	80	95.0	2.6			
	C6	7	1	C6-NC3000-V50-070	50.0	63.0	63.0	45.0	70.0	98.0	84.0	80	170.0	3.1			
60	C8	7	1	C8-NC3000-V50-100	50.0	80.0	80.0	75.0	100.0	98.0	90.0	80	170.0	4.5			
	C5	7	1	C5-NC3000-V60-050	60.0	50.0	50.0	20.0	50.0	123.0	104.0	80	95.0	4.3			
	C6	7	1	C6-NC3000-V60-050	60.0	63.0	63.0	20.0	50.0	123.0	104.0	80	170.0	4.2			
	C8	7	1	C8-NC3000-V60-085	60.0	80.0	80.0	55.0	85.0	123.0	104.0	80	170.0	5.7			

Adaptador del lado de la máquina conforme a DIN 69881



				Dimensiones, mm													
CZC _{MS}	CZC _{WS}	CNSC	CXSC	Código de pedido	DCON _{WS}	LPR	LF	WF	OAW	OAH	BAR	NM	KG				
90	C5	2	2	C5-R/LC090-130L	50	82	50	130.0	210	90	80	70	9.7				
115	C6	2	2	C6-R/LC115-130L	63	102	60	130.0	215	115	80	90	16.7				
140	C6	2	2	C6-R/LC140-165L	63	102	60	165.0	310	140	80	90	25.0				
140	C8	2	2	C6-R/LC140-205L	63	102	60	205.0	350	140	80	90	28.2				
				C8-R/LC140-165L	80	120	70	135.0	310	140	80	130	30.3				
		2	2	C8-R/LC140-205L	80	120	70	165.0	350	140	80	130	35.1				

Para obtener información sobre piezas de repuesto, visite www.sandvik.coromant.com/es

N = Neutra, R = A Derecha, L = A Izquierda
A derechas en la ilustración

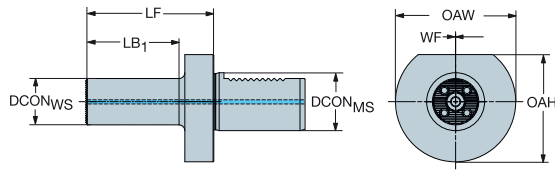


A

SISTEMAS PORTAHERRAMIENTAS Unidad de sujeción genérica para máquinas no específicas

VDI a CoroTurn® SL, adaptador

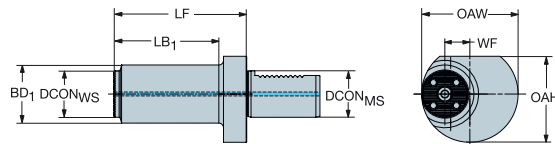
B



C

				Dimensiones, mm											
CZC _{MS}	CZC _{WS}	CNSC	CXSC	Código de pedido	DCON _{MS}	DCON _{WS}	OAW	LF	LB ₁	BAR	NM	KG			
30	32	7	1	VDI30-32-SL32N 088	30.0	32.0	68	88.0	64.0	150	35.00	1.25			
40	32	7	1	VDI40-32-SL32N 088	40.0	32.0	83	88.0	64.0	150	50.00	1.80			
40	40	7	1	VDI40-40-SL40N 104	40.0	40.0	83	104.0	80.0	150	50.00	2.20			
50	40	7	1	VDI50-40-SL40N 109	50.0	40.0	98	109.0	80.0	150	50.00	3.30			

D



E

				Dimensiones, mm												
CZC _{MS}	CZC _{WS}	CNSC	CXSC	Código de pedido	DCON _{MS}	DCON _{WS}	OAW	LF	WF	LB ₁	BD ₁	BAR	NM	KG		
40	40	7	1	VDI40-50-SL40R/L 114	40.0	40.0	83	114.0	21	90.0	50.0	150	50.00	2.80		
50	40	7	1	VDI50-50-SL40R/L 119	50.0	40.0	98	119.0	29	90.0	50.0	150	50.00	3.85		
60	40	7	1	VDI50-60-SL40R/L 119	60.0	40.0	123	119.0	41	90.0	60.0	150	90.00	4.45		

F

Para obtener información sobre piezas de repuesto, visite www.sandvik.coromant.com/es

R = A Derecha, L = A Izquierda

G

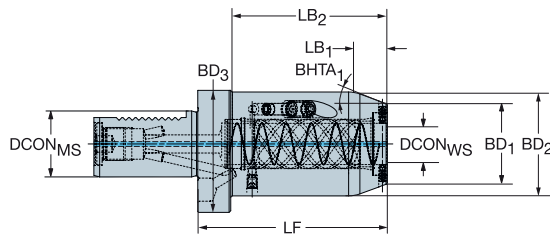
H



E 6



VDI a CoroChuck™ 935



				Dimensiones, mm																
CZC _{MS}	CZC _{WS}	CNSC	CXSC	Código de pedido	DCON _{MS}	DCON _{WS}	LSC	LF	LB ₁	LB ₂	BD ₁	BD ₂	BD ₃	BHTA ₁	BAR	NM	KG			
40	20	1	1	935-VDI40-EF20-090	40.0	20.0	80	90.0	18.0	70.0	43.9	57.0	83.0	20°	80	10.00	2.38			
	25	1	1	935-VDI40-EF25-115	40.0	25.0	100	115.0	20.0	95.0	48.4	63.0	83.0	20°	80	10.00	3.07			
50	20	1	1	935-VDI50-EF20-070	50.0	20.0	80	70.0	18.0	45.0	43.9	57.0	98.0	20°	80	10.00	2.98			
	25	1	1	935-VDI50-EF25-100	50.0	25.0	100	100.0	20.0	75.0	48.4	63.0	98.0	20°	80	10.00	3.67			

Para ver la lista completa de piezas de repuesto, consulte www.sandvik.coromant.com/es



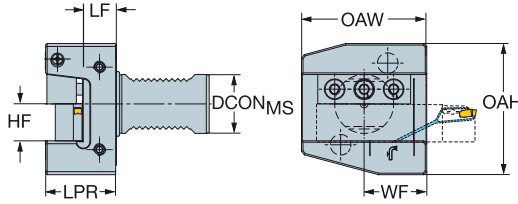
A

SISTEMAS PORTAHERRAMIENTAS Unidad de sujeción genérica para máquinas no específicas

VDI a mango rectangular, adaptador

Adaptador del lado de la máquina conforme a DIN 69880

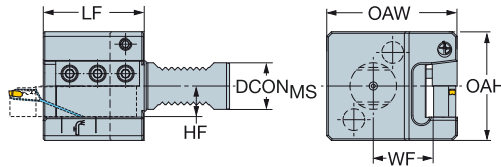
B



C

				Dimensiones, mm												
CZC _{MS}	CZC _{WS}	CNSC	CXSC	Código de pedido	DCON _{MS}	LPR	LF	WF	HF	OAW	OAH	BAR	NM	KG		
30	20 x 20	6	6	ASHA-R/L-VDI30-20-HP	30.0	35.5	15.5	35.0	20.0	70.0	73.0	80	10	1.3		
40	25 x 25	6	6	ASHA-R/L-VDI40-25-HP	40.0	48.0	23.0	42.5	25.0	85.0	89.0	80	25	2.6		
50	25 x 25	6	6	ASHA-R/L-VDI50-25-HP	50.0	48.0	23.0	50.0	25.0	100.0	110.0	80	25	4.4		

D



E

				Dimensiones, mm												
CZC _{MS}	CZC _{WS}	CNSC	CXSC	Código de pedido	DCON _{MS}	LF	WF	HF	OAW	OAH	RADH	RADW	BAR	NM	KG	
30	20 x 20	6	6	ASHN-VDI30-20-HP	30.0	70.0	35.5	20.0	85.5	70.0	35.0	55.5	80	10	2.0	
40	25 x 25	6	6	ASHN-VDI40-25-HP	40.0	85.0	25.5	25.0	92.5	88.0	44.0	50.5	80	25	3.2	

Para obtener información sobre piezas de repuesto, visite www.sandvik.coromant.com/es

N = Neutra, R = A Derecha, L = A Izquierda
A derechas en la ilustración

F

G

H



H36



H5



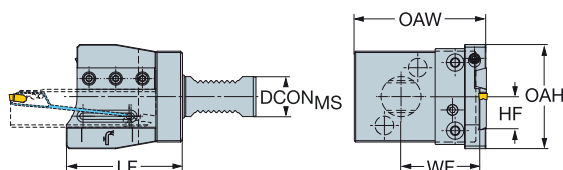
E16

E 8

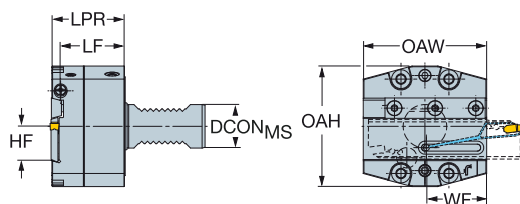


VDI a adaptador de lama

Adaptador del lado de la máquina conforme a DIN 69880



				Dimensiones, mm									
CZC _{MS}	CZC _{WS}	CNSC	CXSC	Código de pedido	DCON _{MS}	LF	WF	HF	OAW	OAH	BAR	NM	KG
25	21L	6	2	APBL-VDI25-21-HP	25.0	80.0	38.0	21.4	84.0	73.0	80	10	1.4
	21R	6	2	APBR-VDI25-21-HP	25.0	80.0	38.0	21.4	84.0	73.0	80	10	1.4
30	25L	6	2	APBL-VDI30-25-HP	30.0	87.0	46.0	25.0	98.5	78.0	80	10	1.9
	25R	6	2	APBR-VDI30-25-HP	30.0	87.0	46.0	25.0	98.5	78.0	80	10	1.7
40	25L	6	2	APBL-VDI40-25-HP	40.0	80.0	67.5	25.0	118.5	100.0	80	10	3.2
	25R	6	2	APBR-VDI40-25-HP	40.0	80.0	67.5	25.0	118.5	100.0	80	10	3.2



				Dimensiones, mm										
CZC _{MS}	CZC _{WS}	CNSC	CXSC	Código de pedido	DCON _{MS}	LPR	LF	WF	HF	OAW	OAH	BAR	NM	KG
30	25L	6	3	APBA-L-VDI30-25-HP	30.0	50.5	45.5	42.5	25.0	85.0	83.0	80	10	2.7
	25R	6	3	APBA-R-VDI30-25-HP	30.0	50.5	45.5	42.5	25.0	85.0	83.0	80	10	2.7
40	25L	6	3	APBA-L-VDI40-25-HP	40.0	50.5	45.5	42.5	25.0	85.0	83.0	80	10	3.0
	25R	6	3	APBA-R-VDI40-25-HP	40.0	50.5	45.5	42.5	25.0	85.0	83.0	80	10	2.9
50	25L	6	3	APBA-L-VDI50-25-HP	50.0	50.5	45.5	42.5	25.0	85.0	92.0	80	10	3.6
	25R	6	3	APBA-R-VDI50-25-HP	50.0	50.5	45.5	42.5	25.0	85.0	92.0	80	10	3.6

Para obtener información sobre piezas de repuesto, visite www.sandvik.coromant.com/es

R = A Derecha, L = A Izquierda
A derechas en la ilustración



H36



H5



E16



A

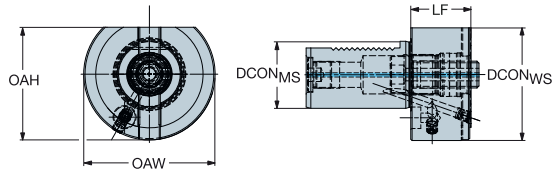
SISTEMAS PORTAHERRAMIENTAS

Unidad de sujeción genérica para máquinas no específicas

VDI a VL, adaptador

SPA

B



C

				Dimensiones, mm								
CZC _{MS}	CZC _{WS}	CNSC	CXSC	Código de pedido	DCON _{MS}	DCON _{WS}	LF	OAW	OAH	BAR	NM	KG
50	80	7	1	VL80-NC3000-V50	50.0	80.0	45.0	98.0	84.0	80	190	3.2
60	80	7	1	VL80-NC3000-V60	60.0	80.0	45.0	123.0	104.5	80	190	5.4

Para obtener información sobre piezas de repuesto, visite www.sandvik.coromant.com/es

N = Neutro

D

E

F

G

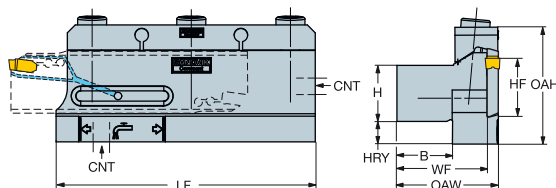
H



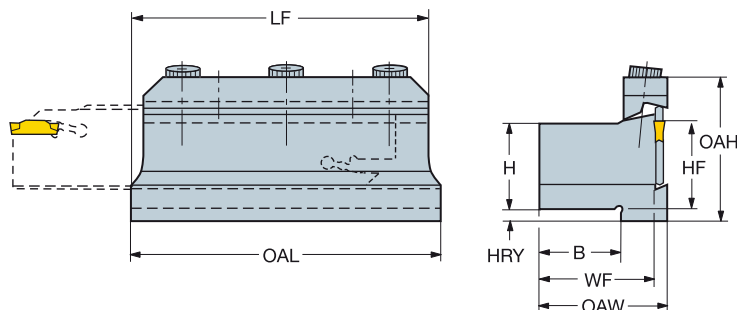
E 10



Bloque de herramientas para lamas



						Dimensiones, mm											(BAR)	(KG)
CZC _{MS}	CZC _{WS}	OHX	CNSC	CXSC	Código de pedido	B	H	LF	WF	HF	OAW	OAH	RADW	CNT				
20 x 20	21L	5.0	2	2	BA-LGC2020-21M	20.0	20.0	85.0	34.0	20.0	39.0	39.0	39.0	G 1/8-28	70	0.7		
	25L	5.0	2	2	BA-LGC2020-25M	20.0	20.0	115.0	35.0	20.0	40.0	51.0	40.0	G 1/8-28	70	1.1		
	21R	5.0	2	2	BA-RGC2020-21M	20.0	20.0	85.0	34.0	20.0	39.0	46.0	39.0	G 1/8-28	70	0.7		
25 x 25	25R	5.0	2	2	BA-RGC2020-25M	20.0	20.0	115.0	35.0	20.0	40.0	51.0	40.0	G 1/8-28	70	1.1		
	21L	5.0	2	2	BA-LGC2525-21M	25.0	25.0	85.0	39.0	25.0	44.0	48.0	44.0	G 1/8-28	70	0.9		
	25L	5.0	2	2	BA-LGC2525-25M	25.0	25.0	115.0	40.0	25.0	45.5	52.0	45.5	G 1/8-28	70	1.3		
32 x 32	21R	5.0	2	2	BA-RGC2525-21M	25.0	25.0	85.0	39.0	25.0	44.0	48.0	44.0	G 1/8-28	70	0.8		
	25R	5.0	2	2	BA-RGC2525-25M	25.0	25.0	115.0	40.0	25.0	45.5	52.0	45.5	G 1/8-28	70	1.3		
	25L	5.0	2	2	BA-LGC3232-25M	32.0	32.0	115.0	46.0	32.0	52.5	54.0	52.5	G 1/8-28	70	1.6		
40 x 40	45L	5.0	2	2	BA-LGC3232-45	32.0	32.0	155.0	47.0	45.0	55.0	77.0	55.0	G 1/8-28	70	2.9		
	25R	5.0	2	2	BA-RGC3232-25M	32.0	32.0	115.0	46.0	32.0	52.5	54.0	52.5	G 1/8-28	70	1.6		
	45R	5.0	2	2	BA-RGC3232-45	32.0	32.0	155.0	47.0	45.0	55.0	77.0	55.0	G 1/8-28	70	2.9		
40 x 40	45L	5.0	2	2	BA-LGC4040-45	40.0	40.0	155.0	55.0	45.0	63.0	77.0	63.0	G 1/8-28	70	3.5		
	45R	5.0	2	2	BA-RGC4040-45	40.0	40.0	75.0	55.0	45.0	63.0	77.0	63.0	G 1/8-28	70	3.5		



					Dimensiones, mm											(KG)
CZC _{MS}	CZC _{WS}	OHX	DSGN	Código de pedido	B	H	LF	WF	HF	OAW	OAH	RADH	RADW			
20 x 20	21	5.0	1	151.2-2020-21M	20.0	20.0	80.0	33.0	20.0	38.0	45.5	20.0	13.4	0.6		
	25	5.0	1	151.2-2020-25	20.0	20.0	120.0	33.1	25.0	38.1	52.5	20.0	13.5	1.0		
25 x 20	21	5.0	1	151.2-2520-21	20.0	25.0	80.0	33.1	25.0	38.1	45.5	25.0	13.5	0.6		
	25	5.0	1	151.2-2520-25	20.0	25.0	120.0	33.0	25.0	38.0	52.5	25.0	13.4	1.1		
32 x 32	25	5.0	1	151.2-3232-25	32.0	32.0	120.0	45.0	32.0	50.0	54.5	32.0	13.4	1.6		
	45	5.0	1	151.2-3232-45	32.0	32.0	160.0	45.0	32.0	52.0	82.5	32.0	13.4	2.9		
40 x 40	45	5.0	1	151.2-4040-45	40.0	40.0	160.0	53.0	40.0	60.0	82.5	40.0	13.4	3.6		
50 x 50	93	0.0	1	151.2-5050-93	50.0	50.0	178.0	68.5	50.5	78.1	152.3	50.0	13.5	8.2		

Para obtener información sobre piezas de repuesto, visite www.sandvik.coromant.com/es

R = A Derecha, L = A Izquierda
A derechas en la ilustración

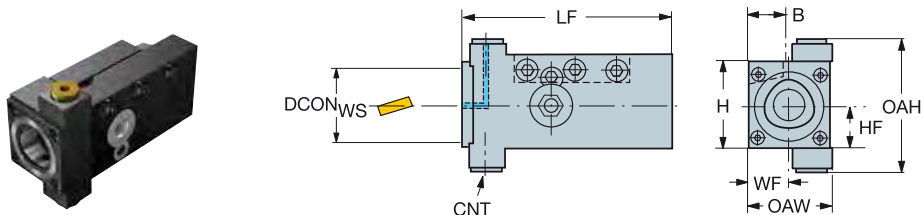


A

SISTEMAS PORTAHERRAMIENTAS Unidad de sujeción genérica para máquinas no específicas

Mango rectangular a Coromant Capto®, unidad de sujeción

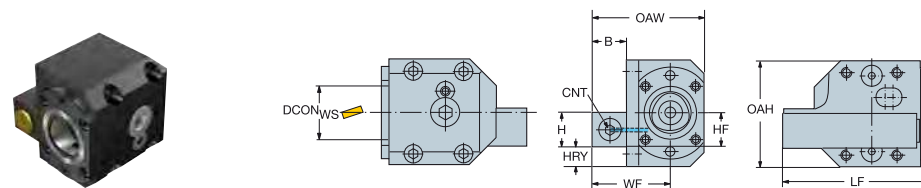
B



C

				Dimensiones, mm															
CZC _{MS}	CZC _{WS}	CNSC	CXSC	Código de pedido	DCON _{WS}	B	H	LF	WF	HF	OAW	OAH	CNT	BAR	NM	KG			
40 x 20	C3	2	2	C3-R/LC2085-4038M	32	20	40	95	19.0	20	38	62	G 1/8-28	80	35	1.3			
50 x 25	C4	2	2	C4-R/LC2085-5048	40	25	50	125	24.0	25	48	58	G 1/8-28	80	50	2.3			
64 x 32	C5	2	2	C5-R/LC2085-6464	50	32	64	146	32.0	32	64	72	G 1/8-28	80	70	4.4			

D



E

				Dimensiones, mm															
CZC _{MS}	CZC _{WS}	CNSC	CXSC	Código de pedido	DCON _{WS}	B	H	LF	WF	HF	OAW	OAH	HRY	CNT	BAR	NM	KG		
25 x 26	C4	1	2	C4-R/LC2080-59110A	40	26	25	110	59.0	25	83	77	13	G 1/4-19	80	50	2.9		
32 x 33.5	C5	1	2	C5-R/LC2080-77110A	50	33	32	110	77.0	32	109	92	14	G 1/4-19	80	70	5.1		
40 x 40	C6	1	2	C6-R/LC2080-93140	63	40	40	140	93.0	40	135	105	13	G 1/4-19	80	90	11.4		

Para obtener información sobre piezas de repuesto, visite www.sandvik.coromant.com/es

R = A Derecha, L = A Izquierda
A derechas en la ilustración

F

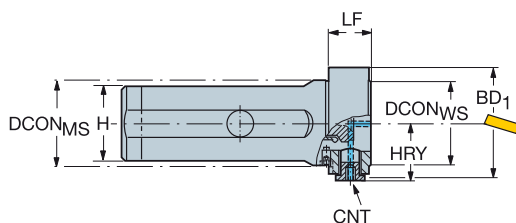
G

H



Mango cilíndrico con planos de apriete a Coromant Capto®, unidad de sujeción

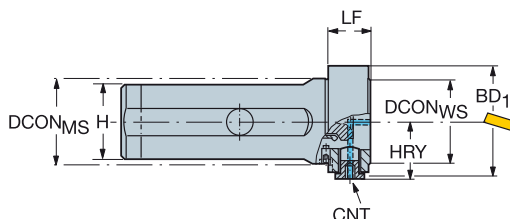
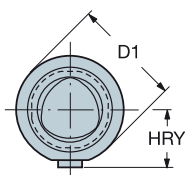
Mango cilíndrico con planos de apriete a Coromant Capto®



Sujeción de segmento

				Dimensiones, mm												
CZC _{MS}	CZC _{WS}	CNSC	CXSC	Código de pedido	DCON _{MS}	DCON _{WS}	H	LF	OAW	OAH	HRV	CNT	BAR	NM	KG	
32	C3	2	2	C3-NC2000-08018-32	32	32	30	18	45	45	26	G 1/8-28	80	35	0.6	
40	C4	2	2	C4-NC2000-10020-40	40	40	37	20	51	51	28	G 1/8-28	80	50	1.1	
50	C4	2	2	C4-NC2000-12020-50	50	40	47	20	51	51	28	G 1/8-28	80	50	1.6	
	C5	2	2	C5-NC2000-12024-50	50	50	47	24	61	61	33	G 1/8-28	80	70	2.1	
60	C5	2	2	C5-NC2000-14024-60	60	50	57	24	61	61	33	G 1/8-28	80	70	3.1	

N = Neutro



Accionado mediante perno central

				Dimensiones, mm												
CZC _{MS}	CZC _{WS}	CNSC	CXSC	Código de pedido	DCON _{MS}	DCON _{WS}	H	BD ₁	LF	CNT	BAR	NM	KG			
32	C3	2	2	C3-NC3000-08018-32	32.0	32.0	30.0	45.5	18.0	G 1/8-28	80	35	0.6			
40	C3	2	2	C3-NC3000-10018-40	40.0	32.0	37.0	45.5	18.0	G 1/8-28	80	35	1.1			
	C4	2	2	C4-NC3000-10020-40	40.0	40.0	37.0	51.5	20.0	G 1/8-28	80	50	1.1			
50	C5	2	2	C5-NC3000-12024-50	50.0	50.0	47.0	61.5	24.0	G 1/8-28	80	70	2.1			
60	C6	2	2	C6-NC3000-14054-60	60.0	63.0	57.0	70.0	54.0	G 1/8-28	80	85	4.2			

Para obtener información sobre piezas de repuesto, visite www.sandvik.coromant.com/es

N = Neutro



G1



H36



H5



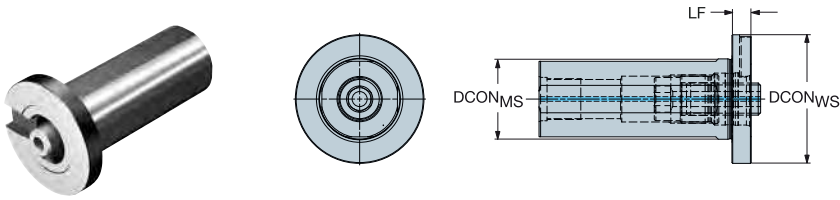
A

SISTEMAS PORTAHERRAMIENTAS

Unidad de sujeción genérica para máquinas no específicas

Mango cilíndrico con planos a VL, adaptador

B



C

				Dimensiones, mm							
CZC _{MS}	CZC _{WS}	CNSC	CXSC	Código de pedido	DCON _{MS}	DCON _{WS}	H	LF	BAR	NM	KG
50	80	1	1	VL80-NC3000-50	50.0	80.0	47.0	12.0	80	190	1.8
60	80	1	1	VL80-NC3000-60	60.0	80.0	57.0	12.0	80	190	3.0

Para obtener información sobre piezas de repuesto, visite www.sandvik.coromant.com/es

N = Neutro

D

E

F

G

H



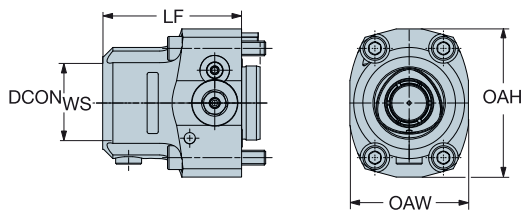
E 14



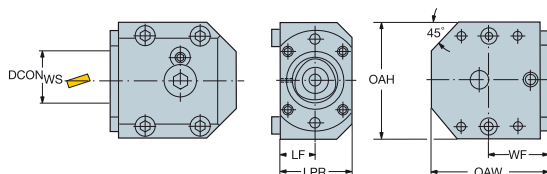
Unidad de sujeción manual

Para aplicaciones especiales

Coromant Capto®



				Dimensiones, mm												
CZC _{MS}	CZC _{WS}	CNSC	CXSC	Código de pedido	DCON _{WS}	B	H	LF	OAW	OAH	BAR	NM	KG			
64 x 80	C5	6	1	C5-R/LC2095-00075	50	64	80	75	64	80	200	70	1.9			
74 x 135	C6	6	1	C6-R/LC2095-00090	63	74	135	90	74	135	200	90	4.3			
93 x 155	C8	6	1	C8-R/LC2095-00110	80	93	155	110	93	155	200	130	7.3			
126 x 208	C10	6	1	C10-R/LC2095-00182	100	126	208	182	126	208	200	285	19.6			



				Dimensiones, mm												
CZC _{MS}	CZC _{WS}	CNSC	CXSC	Código de pedido	DCON _{WS}	B	H	LPR	LF	WF	OAW	OAH	BAR	NM	KG	
73 x 54	C3	6	2	C3-R/LC2090-19039M	32	73	54	38	19	39.0	73	54	80	35	1.1	
86 x 77	C4	6	2	C4-R/LC2090-24043A	40	86	77	48	24	43.0	86	77	80	50	2.2	
100 x 92	C5	6	2	C5-R/LC2090-32048A	50	100	92	64	32	48.0	100	92	80	70	3.7	
122 x 105	C6	6	2	C6-R/LC2090-42060	63	122	105	84	42	60.0	122	105	80	90	7.0	
146 x 133	C8	6	2	C8-R/LC2090-50088	80	146	133	100	50	88.0	146	133	80	130	13.3	

Para obtener información sobre piezas de repuesto, visite www.sandvik.coromant.com/es

Nota: Apretar el tornillo con una llave dinamoétrica. Información en la página G16.

R = A Derecha, L = A Izquierda

A derechas en la ilustración



G1



H36



H5



A

SISTEMAS PORTAHERRAMIENTAS

Cómo elegir su portaherramientas

VDI

Cómo elegir la herramienta correcta: CoroCut® QD

B

Sentido de la herramienta

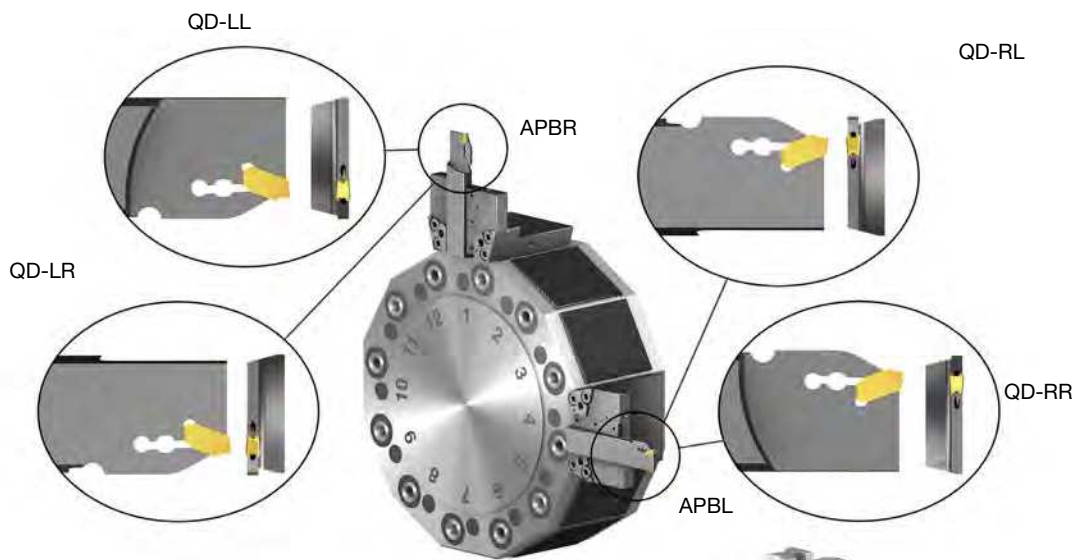
Axial
VDI
Lama

C

Cómo elegir la herramienta correcta

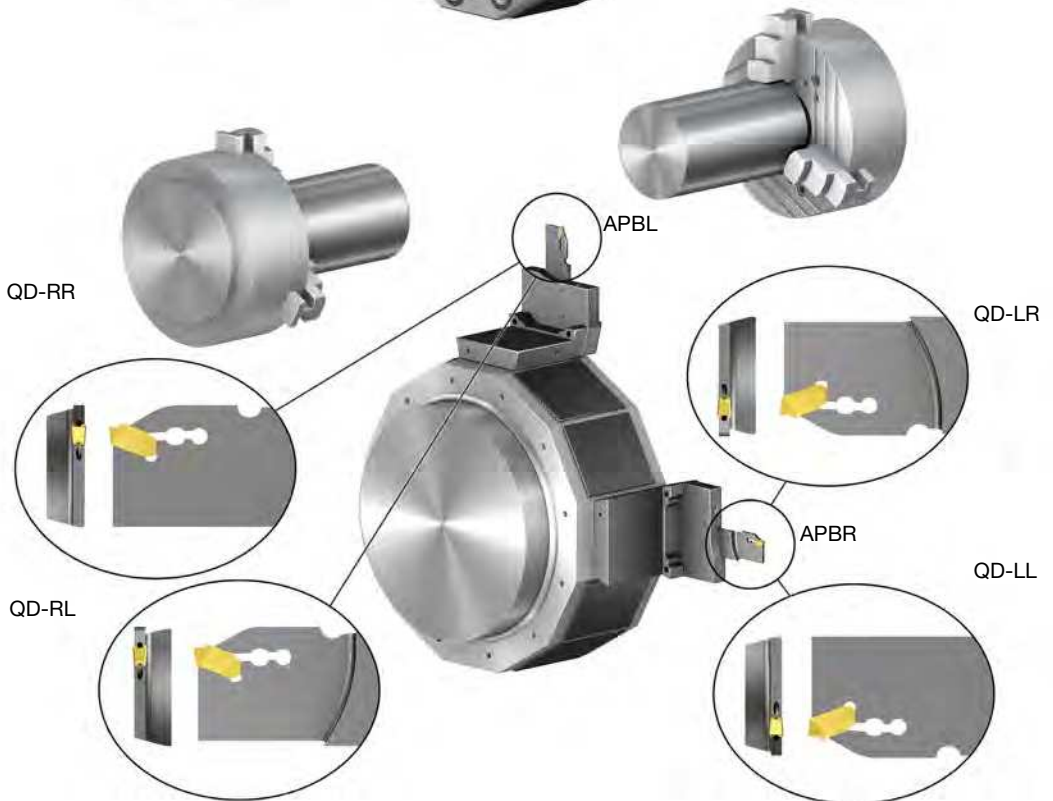
A Derecha o a Izquierda
Herramientas y adaptadores

D



E

F



G

H

SPA

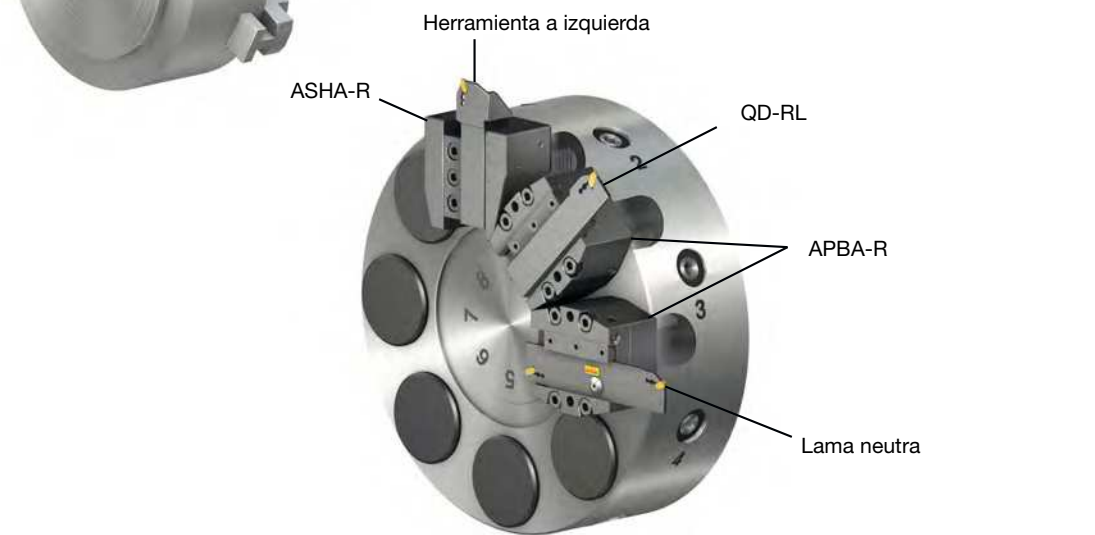
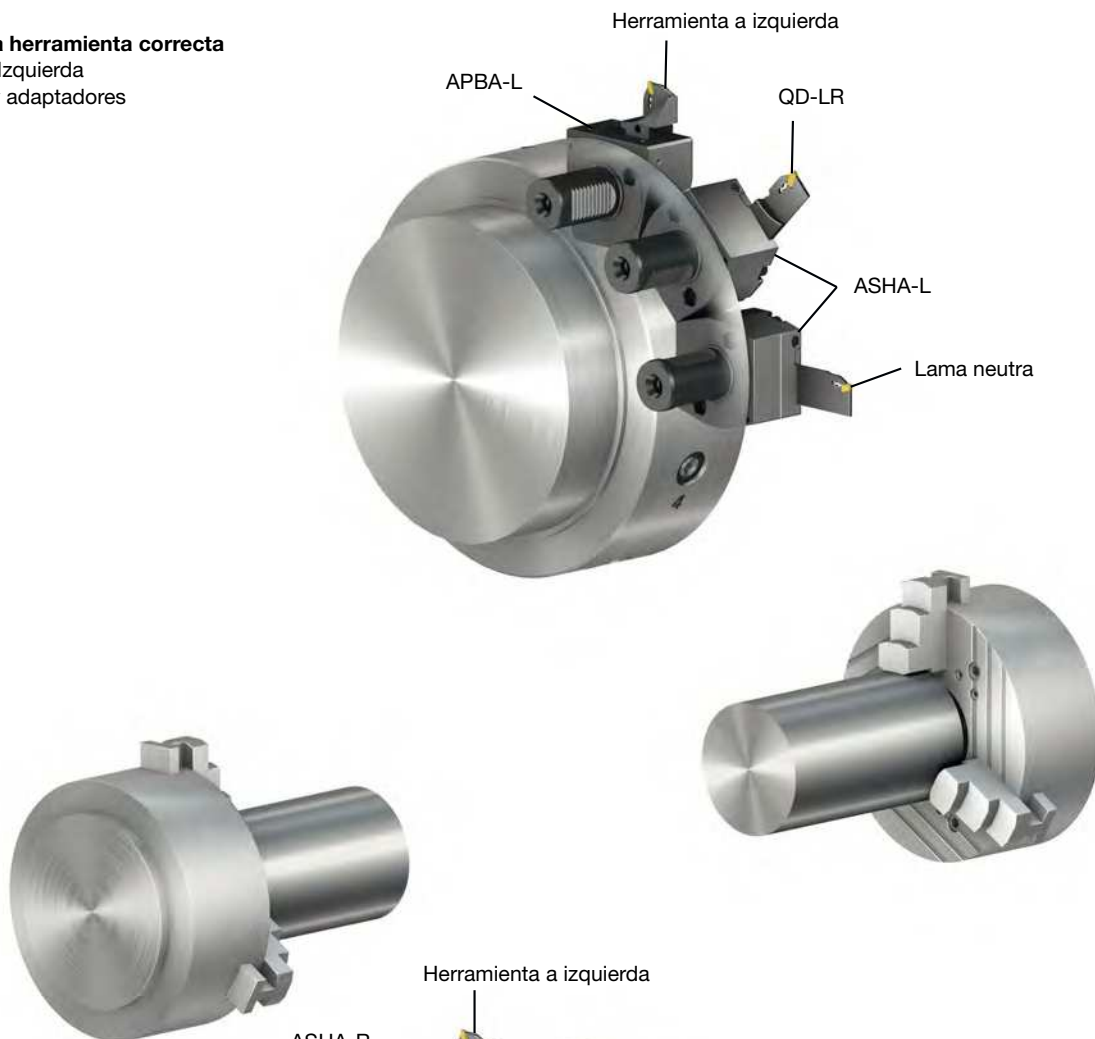
VDI

Cómo elegir la herramienta correcta

Sentido de la herramienta

Radial
Lama VDI
Mango QS

Cómo elegir la herramienta correcta
A Derecha o a Izquierda
Herramientas y adaptadores



A

SISTEMAS PORTAHERRAMIENTAS

Cómo elegir su portaherramientas

VDI

Cómo elegir la herramienta correcta - Coromant® Capto

B

Mecanizado exterior

Rotación del husillo en sentido horario



Rotación del husillo en sentido antihorario



C

D

E

Nota: el manguito poligonal debe estar girado 180°.

Nota: el manguito poligonal debe estar girado 180°.

Mecanizado interior

Rotación del husillo en sentido horario



Rotación del husillo en sentido antihorario



F

G

H

Nota: el manguito poligonal debe estar girado 180°.

Nota: el manguito poligonal debe estar girado 180°.